

Instrukcja instalacji DEMO KD Max.

MTPARTNER S.C.

KD Max

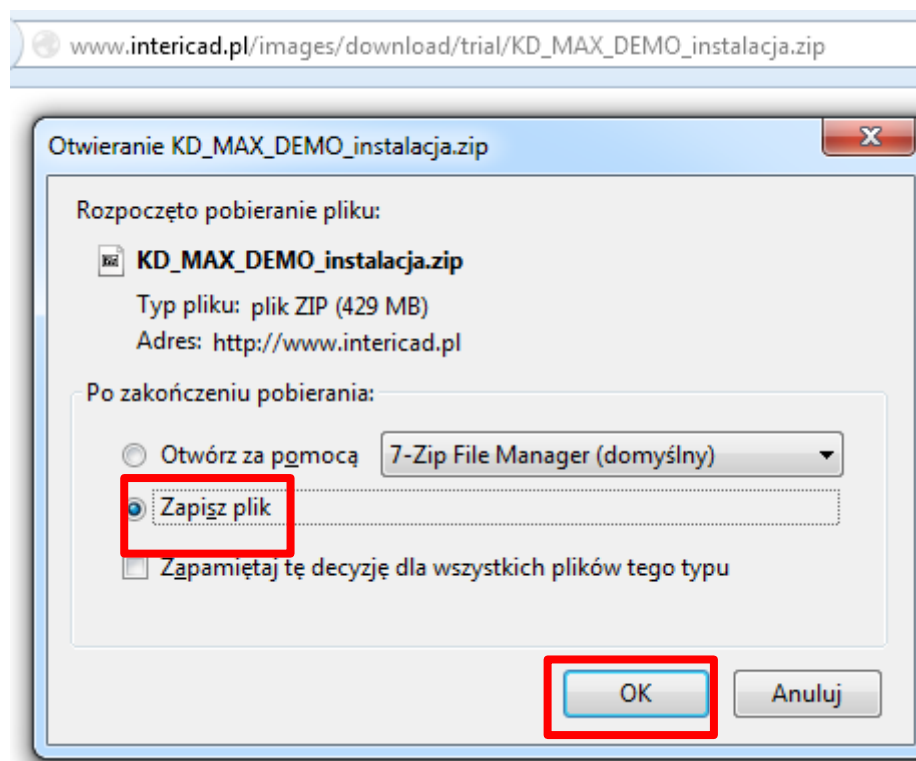
1. Pobranie Demo

Demo programu KD Max znajduje się pod poniższym linkiem:

www.intericad.pl/images/download/trial/KD_MAX_DEMO_instalacja.zip

1. Pobranie Demo

Po kliknięciu w link pojawi się wersja demo do pobrania, należy wybrać:
Zapisz plik.



1. Pobranie Demo

Po zakończeniu pobierania należy znaleźć pobrany plik.
Następnie trzeba go wypakować.

Jeśli nie posiadają Państwo programu do wypakowania plików, wystarczy pobrać darmową aplikację 7-zip.

<http://7-zip.org.pl/>

Po rozpakowaniu trzeba otworzyć folder: KD MAX DEMO pliki instalacyjne.

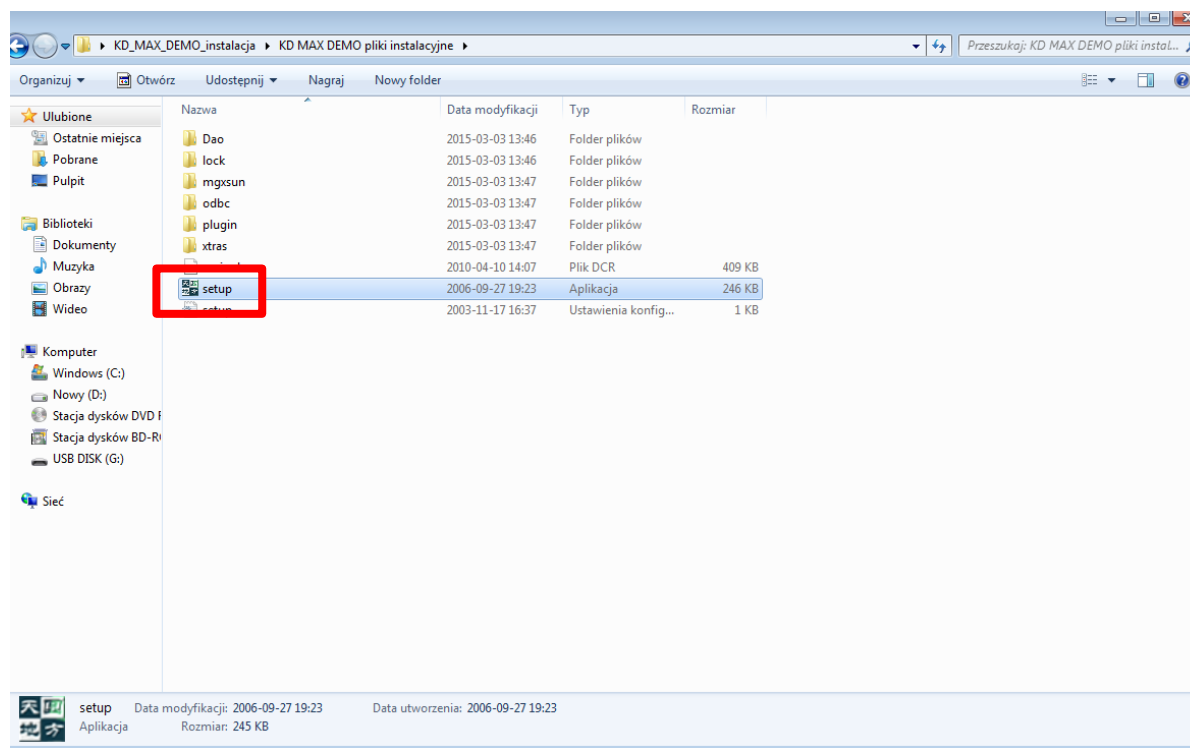


2. Instalacja Demo

Przed rozpoczęciem instalacji trzeba **wyłączyć** program antywirusowy.

Uruchamiamy aplikację o nazwie: Setup.exe

Jeśli pojawi się okno „Kontrola konta użytkownika” należy kliknąć Tak.



2. Instalacja Demo

Instalacja Demo składa się z 2 kroków.
W pierwszym klikamy ODBC Driver.



2. Instalacja Demo

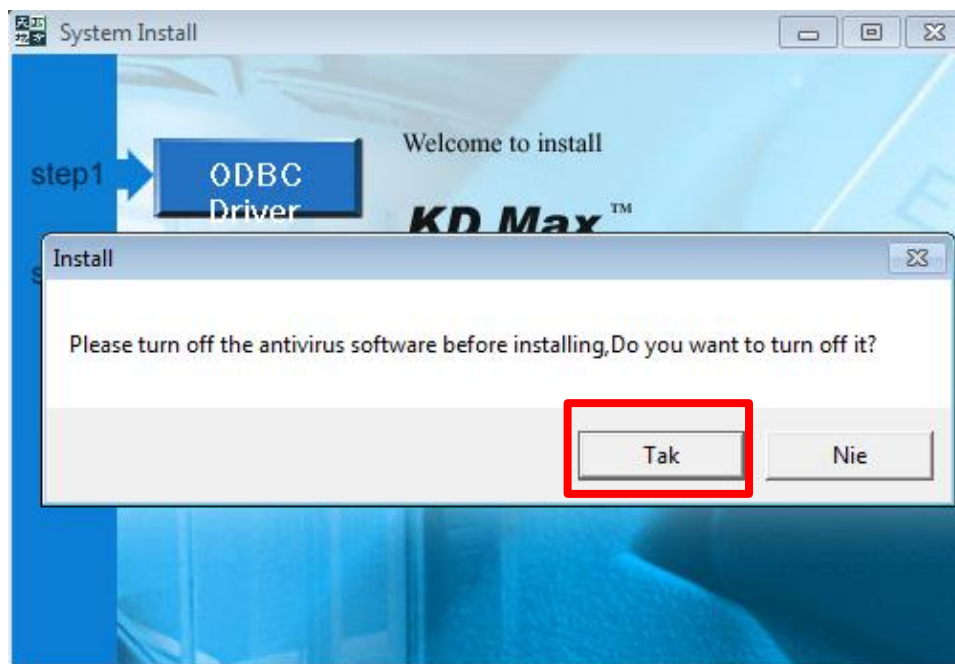
Instalacja pierwszego kroku trwa bardzo szybko i od razu możemy kliknąć następny krok: Install the Main System.



2. Instalacja Demo

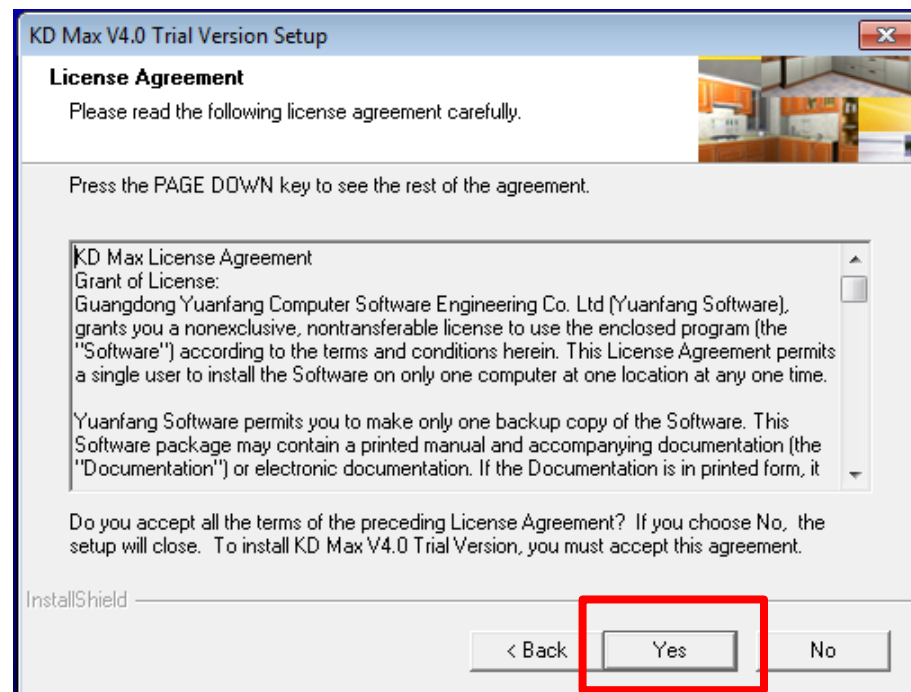
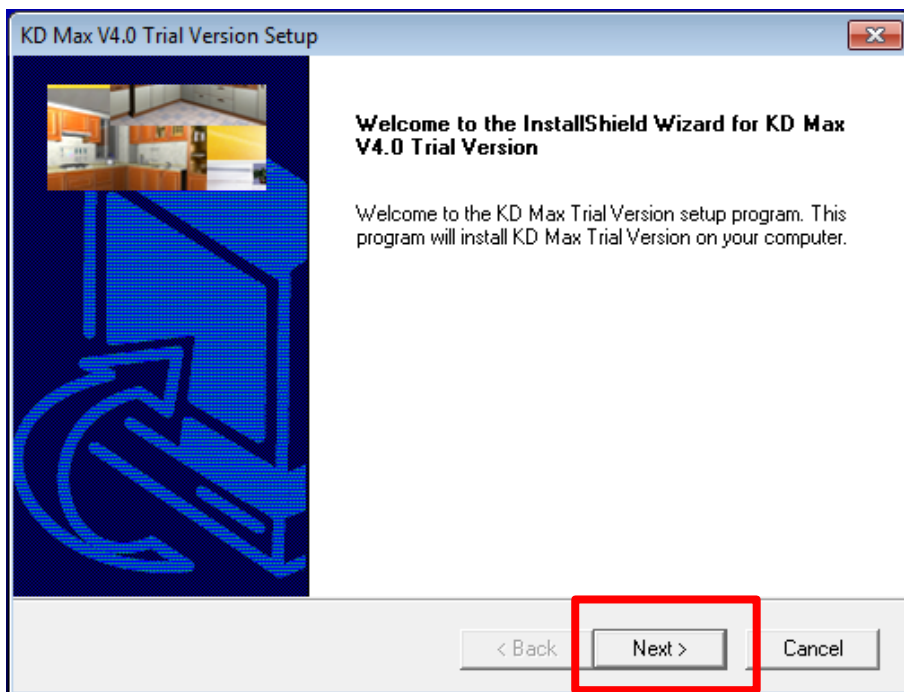
Na początku program pyta: Czy wyłączyć program antywirusowy. Wybieramy Tak i przechodzimy do kolejnego okna.

Należy pamiętać, iż potwierdzenie **nie oznacza wyłączenia** programu antywirusowego!



2. Instalacja Demo

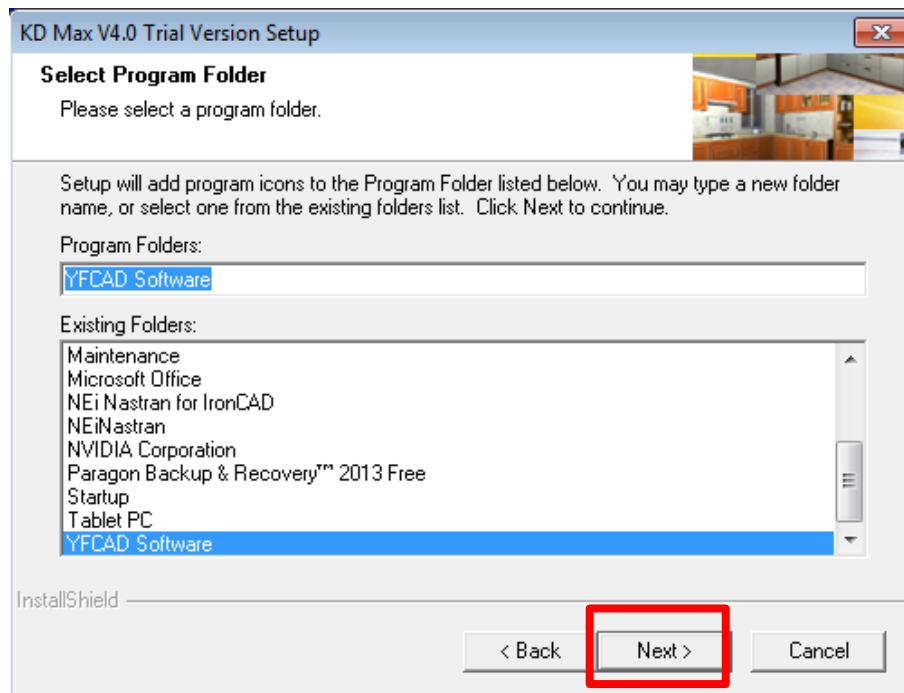
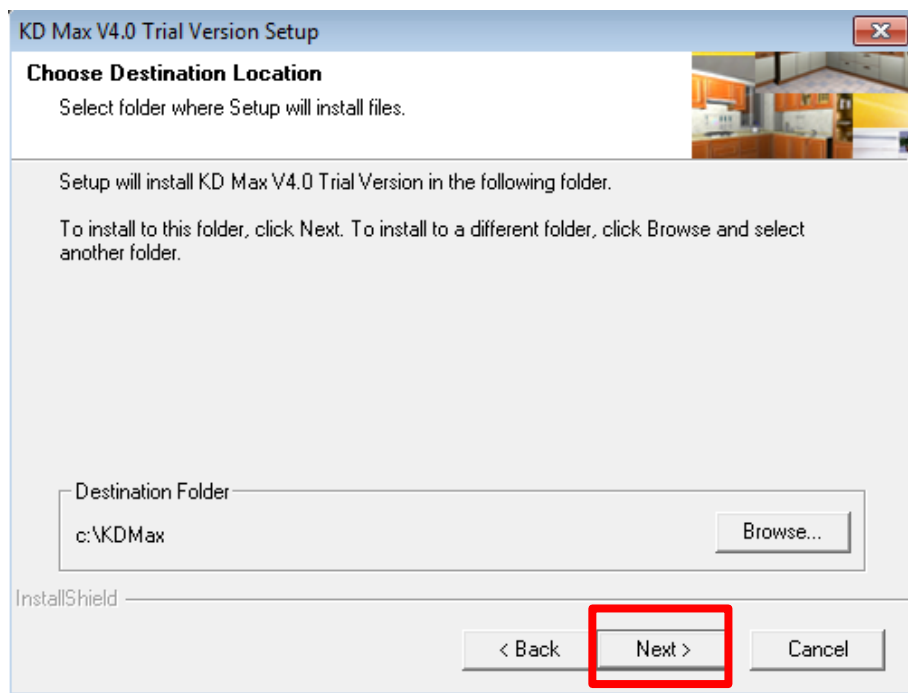
W oknach które się pojawiły klikamy Next, a następnie Yes.



2. Instalacja Demo

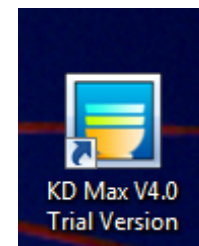
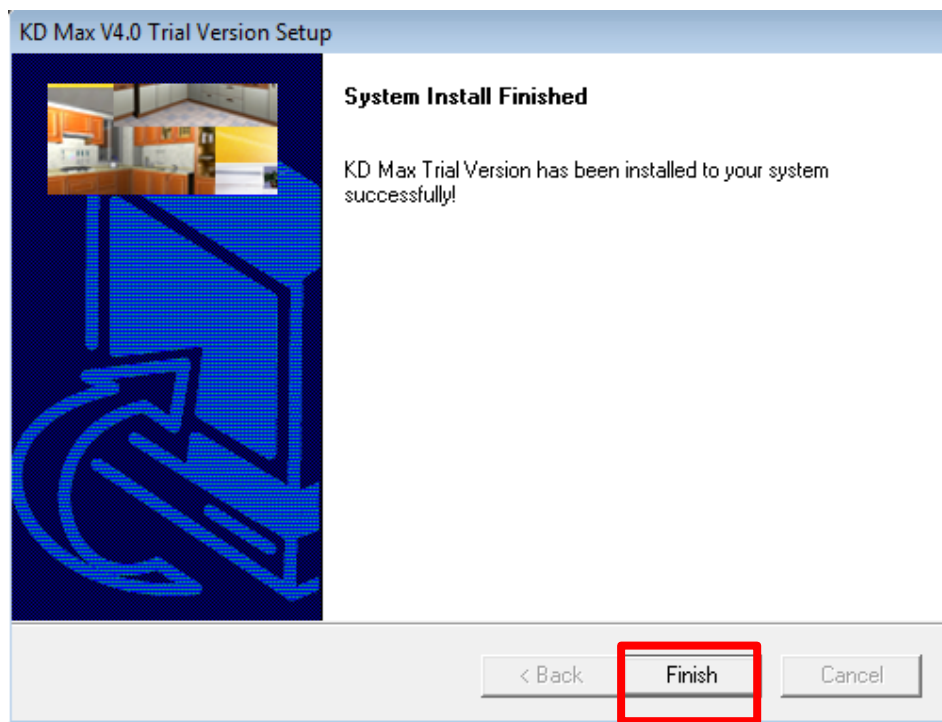
W kolejnym oknie pokazane jest domyślne miejsce instalacji programu (nie zmieniamy go).

Należy je zatwierdzić, wybierając Next w obu oknach.



2. Instalacja Demo

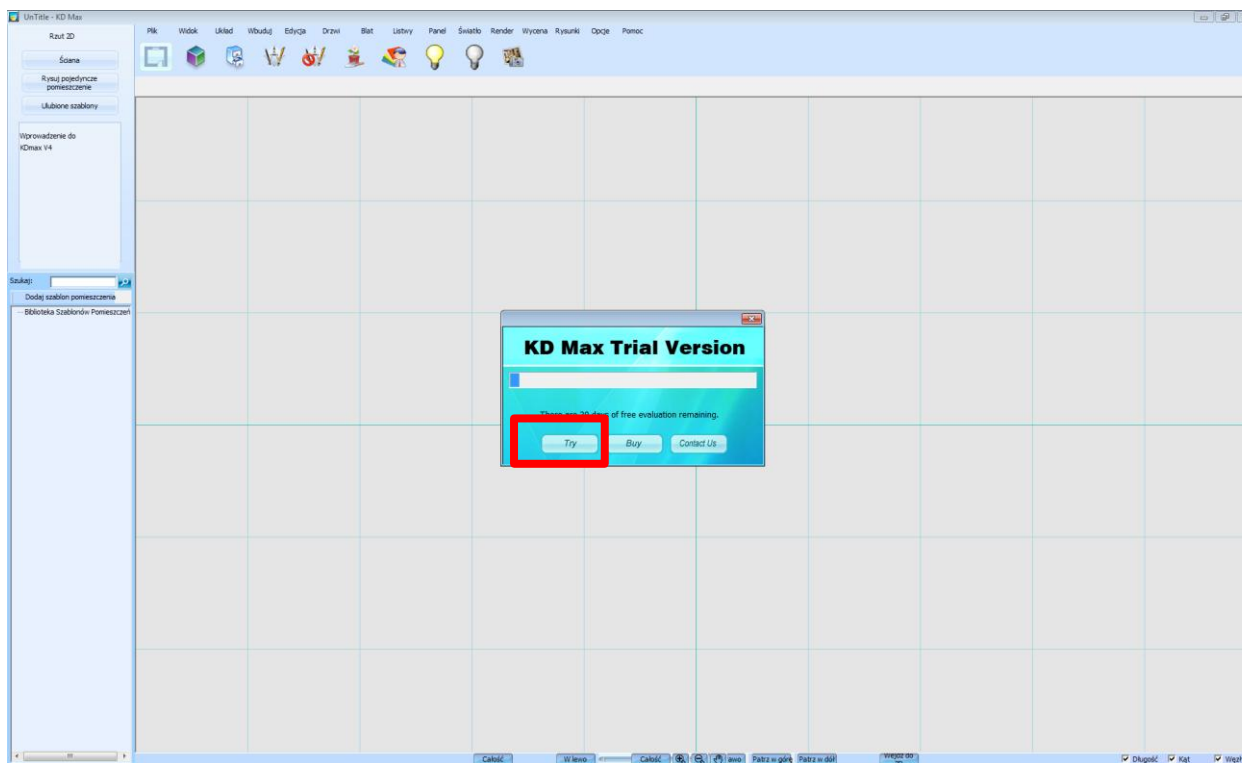
Proces instalacyjny zakończył się sukcesem. Okno instalacyjne zamykamy. Na pulpicie pojawia się ikona KD MAX, którą uruchomiamy wersję testową.



2. Instalacja Demo

Po uruchomieniu programu KD Max, klikamy Try i już możemy testować wersję Demo.

Wersja demo działa przez 30 dni od momentu jej uruchomienia.



W razie jakichkolwiek pytań lub
problemów z instalacją,
zapraszamy do kontaktu:

info@kdmax.pl

+12 430 04 16

+48 506-043-811